

**Caltanissetta 21 febbraio 2009**

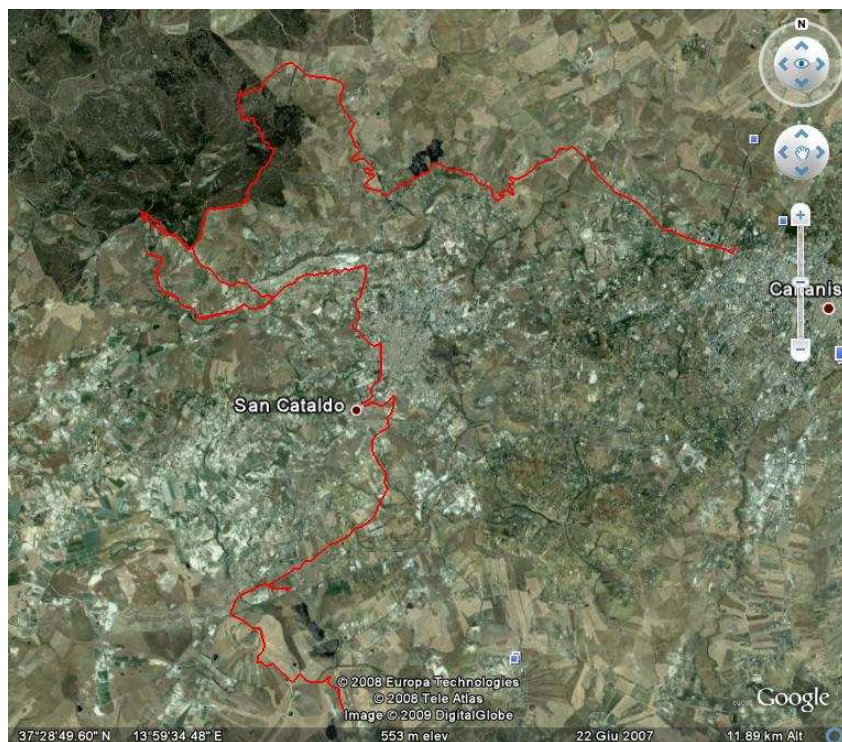
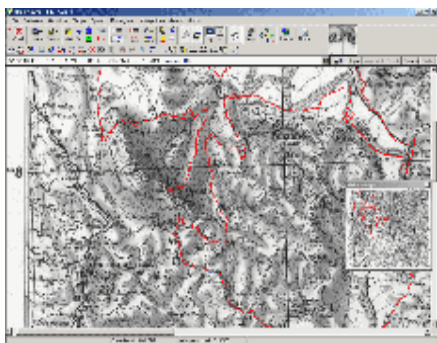
## **CORSO PER L'UTILIZZO E LA NAVIGAZIONE IN FUORISTRADA DEL GPS**

- **UTILIZZO DI CARTOGRAFIA IGM SU GPS**
- **ANALISI E GESTIONE DATI SU SOFTWARE OZI EXPLORER**
- **APPLICAZIONI PRATICHE PER LA GEOREFERENZIAZIONE DEL TERRITORIO**

La nostra proposta formativa ha per obiettivo la formazione teorico/pratica per l'utilizzo di cartografia IGM su GPS, l'analisi e la gestione dei dati su software Oziexplorer, le applicazioni per lo sviluppo della georeferenziazione del territorio.

Il corso è articolato in 2 sessioni:

1. una 1<sup>a</sup> sessione propedeutica da svolgere in aula per acquisire la conoscenza della strumentazione, per utilizzare la cartografia digitalizzata ed il software per l'acquisizione dei dati del GPS modello GEOSAT 4X4 con cartografia IGM 1:50.000; Una esercitazione pratico/teorica sul territorio.
2. una 2<sup>a</sup> sessione in aula per l'utilizzo del software specifico per l'uso di carte topografiche o geografiche come sfondo di navigazione, che consente l'esatta collocazione di waypoint, rotte e tracce, scaricate dal GPS, rilevate durante l'esercitazione, nonché una georeferenziazione semplice ed efficace delle mappe o immagini satellitari.



*sintesi degli argomenti :*

**1^ SESSIONE:**

- *Cenni di cartografia*
- *Il funzionamento del GPS*
- *Elementi di base per l'uso del GPS: \*Waypoint- Rotte- tracce*
- *GEOSAT 4X4 IGM 50:000 e software OZIEXPLORER*

*Esercitazione pratica :*

- *Pianificazione di un percorso*
- *Ricerca dei W.P. e rilevazione della traccia con l'ausilio di GEOSAT 4X4- IGM 1:50.000*

**2^ SESSIONE :**

- *Esercitazioni pratiche in aula con software ed apparati GEOSAT 4X4 IGM 1:50.000 e software OZIEXPLORER;*

**Programma generale:**

**ore 09.00 inizio lezioni in aula**

Presentazione AVMAP  
Utilizzo del GPS  
Utilizzo Cartografia IGM su GPS  
Gestione dati da GPS a P.C.  
Presentazione OZIEXPLORER

**Ore 11.00** Esercitazione sul territorio con  
Utilizzo di GPS – rilevazione W.P. e tracce

**Ore 13.30:** Colazione lavoro

**Ore 15.00 Aula – OZIEXPLORER**

Applicazioni pratiche  
simulazioni

**Ore 19.30- fine corso** Saluti.

Per le esercitazioni in fuoristrada saranno disponibili i mezzi dell'organizzazione 4x4 dotate di navigatori GEOSAT con cartografia IGM 1:50.000